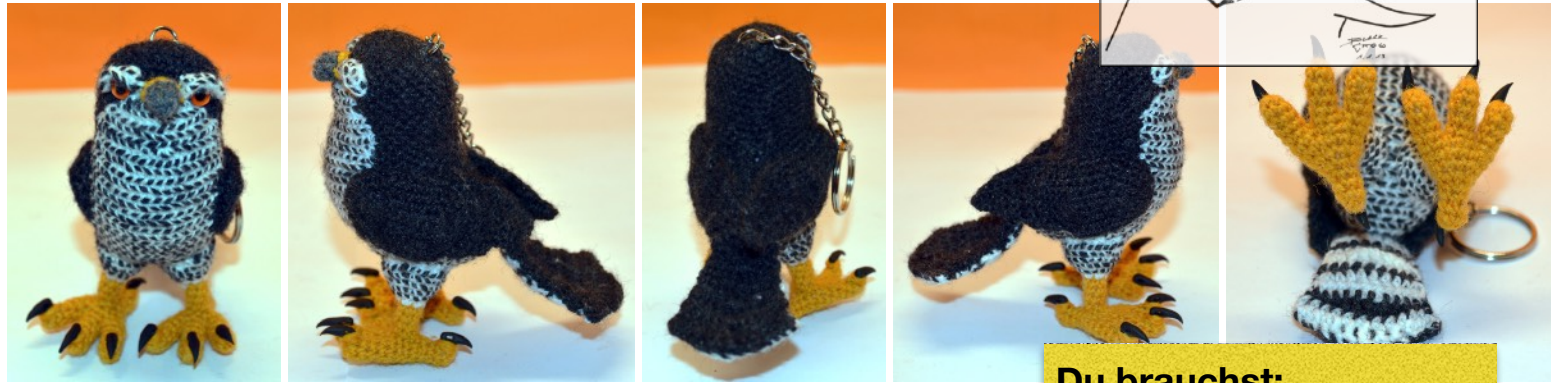


## Habicht Häkeln



### Kopf und Körper

*Beginnend mit Anthrazit*

- Runde 1.** 6 Festmaschen in einem magischen Ring (6)
- Runde 2.** [2 In jede Festmasche], um (12)
- Runde 3.** [1 Festmasche, 2 in die nächste Festmasche], um (18)
- Runde 4.** [2 Festmaschen, 2 in die nächste Festmasche], um (24)
- Runde 5.** [3 Festmaschen, 2 in die nächste Festmasche], um (30)
- Runde 6.** [4 Festmaschen, 2 in die nächste Festmasche], um (36)
- Runde 7.** [5 Festmaschen, 2 in die nächste Festmasche], um (42)
- Runde 8-10.** [Festmaschen], um (42)
- Runde 11.** [6 FM, 2 in die nächste FM] 3mal, 21 FM, um (45)
- Runde 12.** [7 FM, 2 in die nächste FM] 3mal, 21 FM, um (48)
- Runde 13.** 15 FM, Kette/Luftmaschen 7 +1, [FM] in die Kette, FM in nächsten FM, 14 FM, [1 FM, Abnahme], 6mal, um (49)
- Runde 14.** 15 FM, 1 FM in jede auf der gegenüberliegenden Seite der Kette/ Luftmaschen, 34 FM, um (56)
- Runde 15.** 21 FM, 2 in die nächste FM, 2 in die nächste FM, 33 FM, um (58)
- Runde 16.** 46 FM, 6 Abnahme, um (52)
- Runde 17.** 22 FM, 3 in die nächsten FM, 3 in die nächsten FM, 28 FM, um (56)
- Runde 18.** [Festmaschen], um (56)
- 
- Befestige die Augen (zwischen den Runden 10 und 11 bei etwa 10 Maschen abstand)*
- 
- Runde 19.** 52 FM um, 3 FM in die nächsten FM, 3 FM in die nächsten FM, 2 FM, um (60)
- Runde 20.** [Festmaschen], um (60)
- Runde 21.** [8 Festmaschen, Abnahme], um (54)
- Runde 22.** [Festmaschen], um (54)
- Runde 23.** [7 Festmaschen, Abnahme], um (48)
- Runde 24.** [Festmaschen], um (48)
- Runde 25.** [6 Festmaschen, Abnahme], um (42)
- Runde 26.** [Festmaschen], um (42)
- Runde 27.** [5 Festmaschen, Abnahme], um (36)
- Runde 28.** [Festmasche], um (36)
- Runde 29.** [4 Festmaschen, Abnahme], um (30)
- Runde 30.** [3 Festmaschen, Abnahme], um (24)
- 

*Stopfen*

- Runde 31.** [2 Festmasche, Abnahme], um (18)
- Runde 32.** [1 Festmasche, Abnahme], um (12)
- Runde 33.** [Abnahme], um (6)

### Du brauchst:

- Häkelnadel passend zu Wollstärke
- Wolle Grau
- Wolle Anthrazit
- Wolle Weiss
- Wolle Goldgelb
- Stopfwatte
- Augen oder Knöpfe (Grösse wie ca. 2 FM Hoch/Breit)
- Wollnadel

\* FM = Festmasche

Fertigstellen, lasse Faden zum vernähen

## Augenbraue

Beginnend mit Weiss

**Runde 1.** Kette 6 + 1, 6 Festemaschen Kette zurück, wenden (6)  
Fertigstellen, Lasse langen Faden für das Nähen.

## Schnabel

Beginnend mit **Dunkelgrau**, Wechsel mit **Goldgelb**

**Runde 1.** 6 Festemaschen in einem magischen Ring (6)

**Runde 2.** [Festemaschen], um (6)

**Runde 3.** wenden, 4 Festmaschen, wenden, **Goldgelb**, 4 Festmaschen, um (6)

**Runde 4.** **Grau**, [2 in die nächste FM], 2x, **Goldgelb**, [2 in die nächste FM], 4x um (12)

Fertigstellen, Stopfen, Lasse langen Faden für das Nähen



Muster wird auf gestickt

## 2x Flügel

Beginnend mit Anthrazit

**Runde 1.** Kette 8 + 1, 8 FM Kette zurück, auf der gegenüberliegenden Seite der Ketten 8 FM, um (16)

**Runde 2.** 1 FM, 2 in die nächste FM, 3 FM, 2 in die nächste FM, [1 FM, 2 in die nächste FM] 2x, 3 FM, 2 in die nächste FM, 1 FM, 2 in die nächste FM, um (22)

**Runde 3.** 2 FM, 2 in die nächste FM, 4 FM, 2 in die nächste FM, [2 FM, 2 in die nächste FM] 2x, 4 FM, 2 in die nächste FM, 2 FM, 2 in die nächste FM, um (28)

**Runde 4.** 3 FM, 2 in die nächste FM, 5 FM, 2 in die nächste FM, [3 FM, 2 in die nächste FM] 2x, 5 FM, 2 in die nächste FM, 3 FM, 2 in die nächste FM, um (34)

**Reihe 5.** 6 Festemaschen, wenden (6)

**Reihe 6.** 10 Festemaschen, wenden (10)

**Reihe 7.** 9 Festemaschen, wenden (9)

**Reihe 8.** 8 Festemaschen, wenden (8)

**Reihe 9.** 7 Festemaschen, wenden (7)

**Reihe 10.** 6 Festemaschen, wenden (6)

**Reihe 11.** 5 Festemaschen, wenden (5)

**Reihe 12.** 4 Festemaschen, wenden (4)

**Reihe 13.** 3 Festemaschen, wenden (3)

**Reihe 14.** 2 Festemaschen, wenden (2)

**Runde 15.** 41 FM hinunter der Seitenkante, um die runde Kante, stoppen, wenn Reihe 7 erreicht wird (41)

Fertigstellen, Lasse langen Faden für das Nähen

## Brustkleid

Beginnend mit Weiss

**Reihe 1.** Kette 4 + 1, [3 FM in jedes Kettenglied], zurück der Ketten, wenden (12)

**Reihe 2-3.** [Festemasche], wenden (12)

**Reihe 4.** 2 in die erste FM, 10 FM, 2 in die letzte FM, wenden (14)

**Reihe 5.** 2 in die erste FM, 12 FM, 2 in die letzte FM, wenden (16)

**Reihe 6.** 7 FM, 3 in die nächste FM, 3 in die Nächste FM, 7 FM, wenden (20)

**Reihe 7.** [Festemasche], wenden (20)

**Reihe 8.** Abnahme, 16 FM, Abnahme, wenden (18)

- Reihe 9-18.** [Festemasche], wenden (18)  
**Reihe 19.** 2 in die erste FM, 16 FM, 2 in die letzte FM, wenden (20)  
**Reihe 20.** [Festemasche] wenden (20)  
**Reihe 21.** 15 FM, wenden, 10 FM, wenden, 15 FM wenden (20)  
**Reihe 22-25.** [Festemasche] wenden (20)  
**Reihe 26.** 3 FM, Abnahme, 10 FM, Abnahme, 3 FM, wenden (18)  
**Reihe 27-28.** [Festemasche] wenden (18)  
**Reihe 29.** 3 FM, Abnahme, 8 FM, Abnahme, 3 FM, wenden (16)  
**Reihe 30-31.** [Festemasche], wenden (16)  
**Reihe 32.** 3 FM, Abnahme, 6 FM, Abnahme, 3 FM, wenden (14)  
**Reihe 33.** [Festemasche], wenden (14)  
**Reihe 34.** 3 FM, Abnahme, 4 FM, Abnahme, 3 FM, wenden (12)  
**Reihe 35.** [Festemasche], wenden (12)  
**Reihe 36.** 3 FM, Abnahme, 2 FM, Abnahme, 3 FM, wenden (10)  
**Reihe 37.** [Festemasche], wenden (10)  
**Reihe 38.** 2 FM, Abnahme, 2 FM, Abnahme, 2 FM, wenden (8)  
**Reihe 39.** [Festemasche], wenden (8)  
**Reihe 40.** 1 FM, Abnahme, 2 FM, Abnahme, 1 FM, wenden (6)  
**Reihe 41.** [Festemasche] wenden (6)  
**Reihe 42.** 2 FM, Abnahme, 2 FM, wenden (6)  
*Fertigstellen, Lasse langen Faden für das Nähen*

## 2x Keule mit Beine

*Beginnend mit Goldgelb*

- Runde 1.** 6 Festemaschen in einem magischen Ring (6)  
**Runde 2-5.** [Festemaschen], um (6)  
 -  
*Wechseln zu Weiss*  
 -  
**Runde 6.** [2 in die jede Festemasche], um (12)  
**Runde 7.** [Festemaschen], um (12)  
**Runde 8.** [1 Festemasche, 2 in die nächste Festemasche], um (18)  
**Runde 9.** [Festemaschen], um (18)  
**Runde 10.** [2 Festemaschen, 2 in die nächste Festemasche], um (24)  
**Runde 11.** Wenden, 12 Festemaschen, um (12)  
*Fertigstellen, Lasse langen Faden für das Nähen, Beinchen gut Stoffen, nach etwa halb angenäht Keule stopfen*

## 2x Füße

*Beginnend mit Goldgelb*

### Erster + Zweiter Zeh

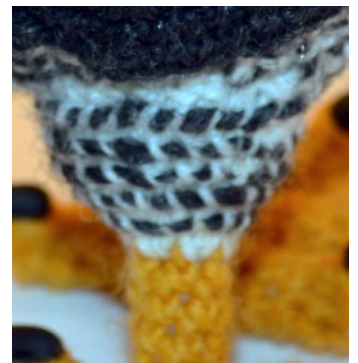
- Runde 1.** 6 Festemaschen in einem magischen Ring (6)  
**Runde 2-5.** [Festemaschen], um (6)  
*Fertigstellen, Lassen Sie langen Faden für das Nähen*

### Dritter Zeh

- Runde 1.** 6 Festemaschen in einem magischen Ring (6)  
**Runde 2-6.** [Festemaschen], um (6)  
**Runde 7.** FM in eine der FM von der **ersten Zehe**, [FM] um die **erste Zehe**, FM in die nächsten FM von der **dritten Zehe**, [FM] 3x in die **dritten Zehe**, FM in eine der FM von der **zweiten Zehe**, [FM] um die **zweiten Zehe**, FM in die nächsten FM von der **dritten Zehe**, [FM] 3x **dritten Zehe**, um (18)



Muster wird auf gestickt



Muster wird auf gestickt

**Runde 8.** [1 Festmasche, 1 Abnahme], um (12)

-

*Stopfen*

-

**Runde 9.** [2 Festmaschen, 1 Abnahme], um (9)

**Runde 10.** [Festmaschen], um (9)

-

*Verwenden die Fäden von den äusseren Zehen, um das Loch zwischen den Zehen zu nähen*

-

**Runde 11.** [1 Festmaschen, 1 Abnahme], um (6)

**Runde 12-14.** [Festmaschen], um (6)

*Fertig Stellen, Stopfen, Lasse langen Faden für das Nähen*

## Schwanzfedern Oberseite

*Beginnend mit Anthrazit*

*Lass am Anfang langen faden für das annähen*

**Reihe 1.** Kette 5 + 1, 5 FM Kette zurück, wenden (5)

**Reihe 2.** 2 FM in die Erste, 1 FM, 1 halbes Stäbchen, 1 FM, 2 FM in die Letzte FM, wenden (7)

**Reihe 3.** [Festemasche], wenden (7)

**Reihe 4.** 2 FM, 1 halbes Stäbchen, 1 Stäbchen, 1 halbes Stäbchen, 2 FM, wenden (7)

**Reihe 5.** [Festemasche], wenden (7)

**Reihe 6.** 2 FM in die Erste, 1 FM, 1 halbes Stäbchen, 1 Stäbchen, 1 halbes Stäbchen, 1 FM, 2 FM in die Letzte FM, wenden (9)

**Reihe 7.** [Festemasche], wenden (9)

**Reihe 8.** 2 FM, 1 halbes Stäbchen, 3 Stäbchen, 1 halbes Stäbchen, 2 FM, wenden (9)

**Reihe 9.** [Festemasche], wenden (9)

**Reihe 10.** 2 FM in die Erste, 1 FM, 1 halbes Stäbchen, 3 Stäbchen, 1 halbes Stäbchen, 1 FM, 2 FM in die Letzte FM, wenden (11)

**Reihe 11.** [Festemasche], wenden (11)

**Reihe 12.** 2 FM, 1 halbes Stäbchen, 2 Stäbchen, 1 doppeltes Stäbchen, 2 Stäbchen, 1 halbes Stäbchen, 2 FM, wenden (11)

**Reihe 13.** [Festemasche], wenden (11)

**Reihe 14.** 2 FM in die Erste, 1 FM, 1 halbes Stäbchen, 2 Stäbchen, 1 doppeltes Stäbchen, 2 Stäbchen, 1 halbes Stäbchen, 1 FM, 2 FM in die Letzte FM, wenden (13)

*Fertigstellen, Lassen Faden für das zusammennähen*

## Schwanzfedern Unterseite

*Beginnend mit Weiss, Wechsel mit Anthrazit*

*Lass am Anfang langen faden für das annähen*

**Reihe 1.** Kette 5 + 1, 5 FM Kette zurück, wenden (5)

**Reihe 2.** 2 FM in die Erste, 1 FM, 1 halbes Stäbchen, 1 FM, 2 FM in die Letzte FM, wenden (7)

**Reihe 3. Braun,** [Festemasche], wenden (7)

**Reihe 4. Weiss,** 2 FM, 1 halbes Stäbchen, 1 Stäbchen, 1 halbes Stäbchen, 2 FM, wenden (7)

**Reihe 5.** [Festemasche], wenden (7)

**Reihe 6. Braun,** 2 FM in die Erste, 1 FM, 1 halbes Stäbchen, 1 Stäbchen, 1 halbes Stäbchen, 1 FM, 2 FM in die Letzte FM, wenden (9)

**Reihe 7. Weiss,** [Festemasche], wenden (9)

**Reihe 8.** 2 FM, 1 halbes Stäbchen, 3 Stäbchen, 1 halbes Stäbchen, 2 FM, wenden (9)

**Reihe 9. Braun,** [Festemasche], wenden (9)

**Reihe 10. Weiss,** 2 FM in die Erste, 1 FM, 1 halbes Stäbchen, 3 Stäbchen, 1 halbes Stäbchen, 1 FM, 2 FM in die Letzte FM, wenden (11)

**Reihe 11.** [Festemasche], wenden (11)

**Reihe 12. Braun**, 2 FM, 1 halbes Stäbchen, 2 Stäbchen, 1 doppeltes Stäbchen, 2 Stäbchen, 1 halbes Stäbchen, 2 FM, wenden (11)

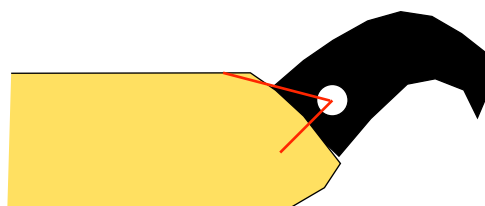
**Reihe 13. Weiss**, [Festemasche], wenden (11)

**Reihe 14.** 2 FM in die Erste, 1 FM, 1 halbes Stäbchen, 2 Stäbchen, 1 doppeltes Stäbchen, 2 Stäbchen, 1 halbes Stäbchen, 1 FM, 2 FM in die Letzte FM, wenden (13)

*Fertigstellen, Lassen Faden für das zusammennähen*

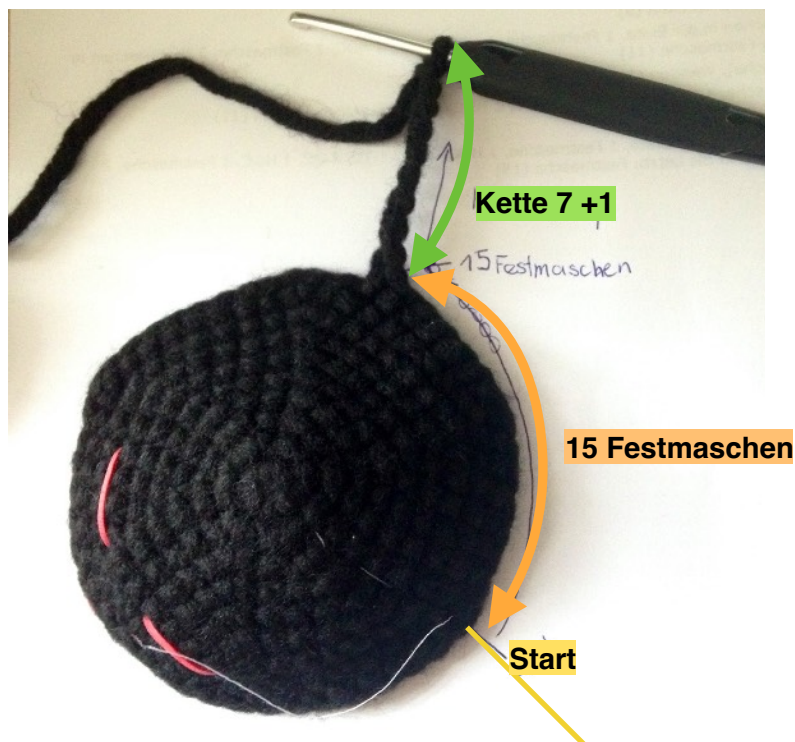
**Weisse Teile** (Keule, Brustkleid) **Muster Sticken oder Malen.**

**Krallen können z.b. mit Chenillendraht oder Fimo gemacht werden.**

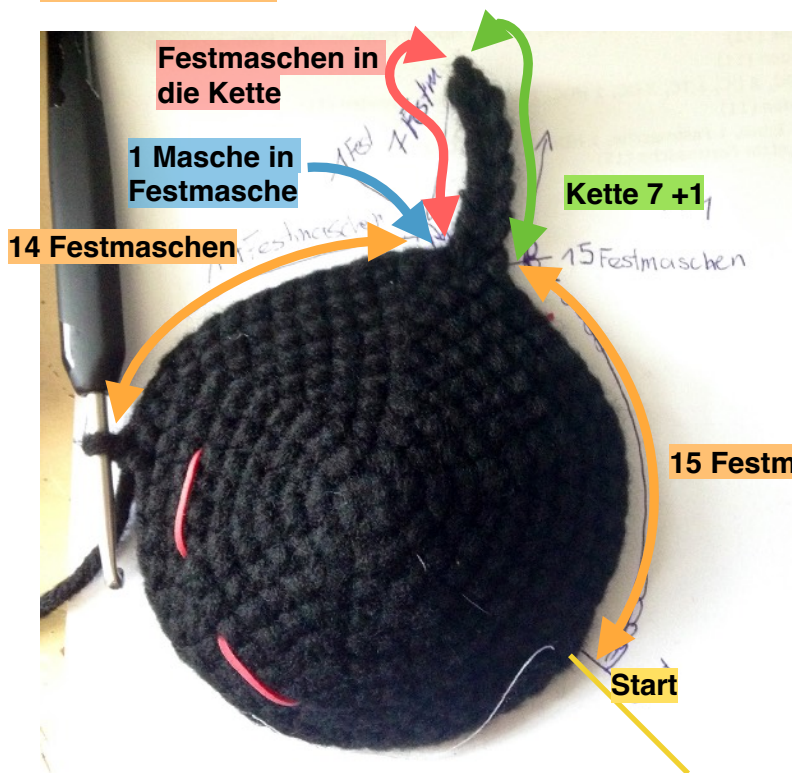


## Erklärung zu **Runde 13.** für **Kopf und Körper**

Festmaschen 15,  
Kette/Luftmasche 7 + 1



Festmaschen über die Kette 7,  
Festmasche in nächsten Festmaschen 1,  
Festmaschen 14,



[1 Festmasche, Abnahme], 6mal (49)