

## Schäferhund Häkeln Variante 8



### Kopf

Beginnend mit **schwarz**, Hellgelb-Camel (= zwei dünnere Wollfäden einer in Hellgelb und einer in Camel zusammen drehen)

**Runde 1.** 6 Festmaschen in einem magischen Ring (6)

**Runde 2.** [2 In jede Festmasche], um (12)

**Runde 3.** [1 FM, 2 in die nächste FM], um (18)

**Runde 4.** Nur ins hintere Maschenglied einstecken: [FM], um (18)

**Runde 5.** [Festmaschen], um (18)

**Runde 6.** [5 FM, 2 in die nächste FM] 2x, 6 FM, um (20)

**Runde 7-8.** [Festmaschen], um (20)

**Runde 9.** [6 FM, 2 in die nächste FM] 2x, 6 FM, um (22)

**Runde 10-11.** [Festmaschen], um (22)

Nase anbringen zwischen runde 3-4 (zwischen 4-5 FM)

**Runde 12.** [3 FM, 2 in die nächste FM] 3x, 3 FM, (+ 1, **Hellgelb-Camel**, + 1) 6 FM, um (26)

**Runde 13.** **Schwarz**, [4 FM, 2 in die nächste FM] 3x, 3 FM, **Hellgelb-Camel**, 1FM, 2 in die nächste FM, 6 FM, um (30)

**Runde 14.** 2 FM, **Schwarz**, 3 FM, 2 in die nächste FM, 2 FM,  $\frac{\text{Schwarz}}{\text{Hellgelb-Camel}}$ , 1 FM, **Schwarz**, 2 FM, 2 in die nächste FM, 3 FM,  $\frac{\text{Schwarz}}{\text{Hellgelb-Camel}}$ , 1 FM, **Schwarz**, 1 FM, 2 in die nächste FM, 5 FM, 2 in die nächste FM, 1 FM, **Hellgelb-Camel**, 4 FM, **Schwarz**, 1 FM, um (34)

**Runde 15.** [6 FM, 2 in die nächste FM] 4x, 6 FM, um (38)

**Runde 16.** [7 FM, 2 in die nächste FM] 4x, 6 FM, um (42)

**Runde 17-19.** [Festmaschen], um (42)

Augen anbringen zwischen runde 12-13, (nach 6ter und 14ter FM)

**Runde 20-22.** [Festmaschen] (42)

**Runde 23.** [12 Festmaschen, Abnahme], um (39)

**Runde 24.** [11 Festmaschen, Abnahme], um (36)

**Runde 25.** [4 Festmaschen, Abnahme], um (30)

**Runde 26.** [3 Festmaschen, Abnahme], um (24)

Stopfen

**Runde 27.** [2 Festmaschen, Abnahme], um (18)

**Runde 28.** [1 Festmasche, 1 Abnahme], um (12)

**Runde 29.** [Abnahme], um (6)

Fertigstellen, Stopfen, lasse Faden zum vernähen

### Du brauchst:

- Häkelnadel passend zu Wollstärke
- Wolle Schwarz
- Wolle Camel
- Wolle Altrosa
- Wolle Hellgelb
- Wolle Weiss
- Wolle + beliebig (Halsband)
- Stopfwatte
- Augen (oder Knöpfe) Durchmesser = 2 FM breit
- Hundennase = ca 2-3 FM breit

\* FM = Festmasche

\* Augenabstand ca 8 FM



Schwarz	
Hellgelb-Camel	
Camel	
Schwarz	
Schwarz	
Camel	
Weiss	
Schwarz	

## Rechtes Ohren

Beginnend mit **schwarz**, Wechsel mit **Altrosa**, **Hellgelb**

**Runde 1.** 6 FM in einem magischen Ring (6)

**Runde 2.** [2 FM, 2 in die nächste FM], um (8)

**Runde 3.** **Altrosa**, 1 FM, 1+ **Schwarz**, 1 in die nächste FM, [1 FM, 2 in die nächste FM] 3x, um (12)

**Runde 4.** **Altrosa**, 3 FM, **Schwarz**, 9 FM, um (12)

**Runde 5.** **Altrosa**, 4 FM, **Schwarz**, 1 FM, 2 in die nächste FM, 5 FM, 2 in die nächste FM, um (14)

**Runde 6.** **Altrosa**, 4 FM, **Schwarz**, 10 FM, um (14)

**Runde 7.** **Altrosa**, 5 FM, **Schwarz**, 1 FM, 2 in die nächste FM, 6 FM, 2 in die nächste FM, um (16)

**Runde 8.** **Altrosa**, 5 FM, **Schwarz**, 11 FM, um (16)

**Runde 9.** **Altrosa**, 4 FM, **Hellgelb**, 2 FM, **Schwarz**, 1 FM, 2 in die nächste FM, 7 FM, 2 in die nächste FM, um (18)

**Reihe 10.** 1 FM, **Altrosa**, 3 FM, wenden (4)

**Reihe 11.** **Schwarz**, Abnahme, 7 FM, wenden (8)

**Reihe 12.** Abnahme, 4 FM Abnahme, um (6)

Fertigstellen, Lasse langen Faden für das Nähen, (zwischen runde 19-21 vom Kopf anbringen)



## Linkes Ohren

Beginnend mit **schwarz**, Wechsel mit **Altrosa**, **Hellgelb**

**Runde 1.** 6 FM in einem magischen Ring (6)

**Runde 2.** [2 FM, 2 in die nächste FM], um (8)

**Runde 3.** [1 FM, 2 in die nächste FM] 3x, **Altrosa**, 1 FM, 1+ **Schwarz** 1 in die nächste FM, um (12)

**Runde 4.** 9 FM, **Altrosa**, 3 FM, um (12)

**Runde 5.** **Schwarz**, 5 FM, 2 in die nächste FM, 3, **Altrosa**, 2 FM, 2 in die nächste FM, um (14)

**Runde 6.** **Schwarz**, 10 FM, **Altrosa**, 4 FM, um (14)

**Runde 7.** **Schwarz**, 6 FM, 2 in die nächste FM, 3, **Altrosa**, 3 FM, 2 in die nächste FM, um (16)

**Runde 8.** **Schwarz**, 11 FM, **Altrosa**, 5 FM, um (16)

**Runde 9.** **Schwarz**, 7 FM, 2 in die nächste FM, 3, **Hellgelb**, 2 FM, **Altrosa**, 2 FM, 2 in die nächste FM, um (18)

**Reihe 10.** **Schwarz**, 6 FM, wenden (6)

**Reihe 11.** **Schwarz**, Abnahme, 5 FM, **Altrosa**, 2 FM, wenden (8)

**Reihe 12.** **Schwarz**, Abnahme, 4 FM Abnahme, um (6)

Fertigstellen, Lasse langen Faden für das Nähen, (zwischen runde 19-21 vom Kopf anbringen)

## Rechter Fuss/Bein Vorne

Beginnend mit **camel**, Wechsel mit **Schwarz**

**Runde 1.** ( [**Camel**, 1 FM, **Schwarz**, 2 FM] 2x ), in einem magischen Ring (6)

**Runde 2.** [ (  $\frac{\text{Camel}}{\text{Schwarz}}$  , + 1, **Camel**, + 1 ) In nächste FM] 2x,  $\frac{\text{Schwarz}}{\text{Camel}}$  , 2 In nächste FM, [ ( **Camel**, + 1,  $\frac{\text{Camel}}{\text{Schwarz}}$  , + 1 ) In nächste FM] 2x,  $\frac{\text{Schwarz}}{\text{Camel}}$  , 2 In nächste FM, um (12)

**Runde 3.** **Camel**, 3 FM, 2 in die nächste FM,  $\frac{\text{Camel}}{\text{Schwarz}}$  , 3 FM, **Camel**, 2 in die nächste FM, 2 FM,  $\frac{\text{Camel}}{\text{Schwarz}}$  , 1 FM, 2 in die nächste FM, um (15)

**Runde 4-5.** **Camel**, [Festemaschen], um (15)

**Runde 6.** [3 Festemaschen, Abnahme], um (12)

**Runde 7.** wenden, 4 FM, wenden, 3 FM, Abnahme, 1 FM, wenden, 4 FM, Abnahme, 1 FM, wenden, 4 FM, um (12)

**Runde 8.** 2 FM, 4FM Nur ins Vordere Maschenglied einstecken, 8 FM, um (10)

-  
Stopfen  
-

**Runde 9-10.** [Festemaschen], um (10)

**Runde 11.** **Camel**, 3 FM, **Schwarz**, 1 FM, 2 in die nächste FM, 1 FM, **Camel**, 3 FM, 2 in die nächste FM, um (12)

**Runde 12.** 3 FM, **Schwarz**, 8 FM, **Camel**, 1 FM, um (12)

**Runde 13-14.** 4 FM, **Schwarz**, 8 FM, um (12)

**Runde 15.** **Camel**, 5 FM, **Schwarz**, 7 FM, um (12)

**Runde 16.** 1 FM **Camel**, 2 FM, 2 in die nächste FM, 1 FM, **Schwarz**, 2 FM, 2 in die nächste FM, 3 FM, 2 in die nächste FM], um (15)

**Runde 17-20.** [Festemaschen], um (15)

**Runde 21.** [4 FM, 2 in die nächste FM], um (18)

**Runde 22.** [Festemaschen], um (18)

*Fertigstellen, Stopfen, Lasse Faden für das Nähen*



Rechter  
Fuss

Linker  
Fuss

## Linker Fuss/Bein Vorne

*Beginnend mit camel, Wechsel mit Schwarz*

**Runde 1.** ( [**Camel**, 1 FM, **Schwarz**, 2 FM] 2x ), in einem magischen Ring (6)

**Runde 2.** [ (  $\frac{\text{Camel}}{\text{Schwarz}}$  , + 1, **Camel**, + 1) In nächste FM] 2x,  $\frac{\text{Schwarz}}{\text{Camel}}$  , 2 In nächste FM, [ ( **Camel**, + 1,  $\frac{\text{Camel}}{\text{Schwarz}}$  , + 1) In nächste FM] 2x,  $\frac{\text{Schwarz}}{\text{Camel}}$  , 2 In nächste FM, um (12)

**Runde 3.** **Camel**, 3 FM, 2 in die nächste FM,  $\frac{\text{Camel}}{\text{Schwarz}}$  , 3 FM, **Camel**, 2 in die nächste FM, 2 FM,  $\frac{\text{Camel}}{\text{Schwarz}}$  , 1 FM, 2 in die nächste FM, um (15)

**Runde 4-5.** **Camel**, [Festemaschen], um (15)

**Runde 6.** [3 Festemaschen, Abnahme], um (12)

**Runde 7.** wenden, 4 FM, wenden, 3 FM, Abnahme, 1 FM, wenden, 4 FM, Abnahme, 1 FM, wenden, 4 FM, um (12)

**Runde 8.** 2 FM, 4FM Nur ins Vordere Maschenglied einstecken, 8 FM, um (10)

*Stopfen*

**Runde 9-10.** [Festemaschen], um (10)

**Runde 11.** **Camel**, 2 FM, **Schwarz**, 2 FM, 2 in die nächste FM, **Camel**, 4 FM, **Schwarz**, 2 in die nächste FM, um (12)

**Runde 12.** 6 FM, **Camel**, 4 FM, **Schwarz**, 2 FM, um (12)

**Runde 13-14.** 7 FM, **Camel**, 4 FM, um (12)

**Runde 15.** **Schwarz**, 8 FM, **Camel**, 4 FM, um (12)

**Runde 16.** **Schwarz**, [3 FM, 2 in die nächste FM] 2x, **Camel**, 3 FM, 2 in die nächste FM], um (15)

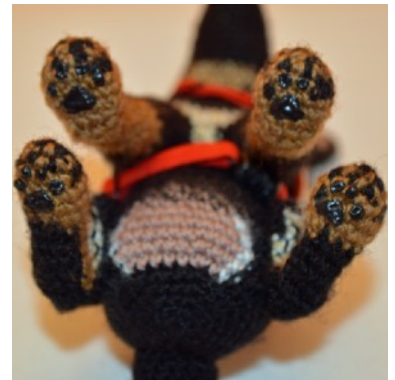
**Runde 17-20.** [Festemaschen], um (15)

**Runde 21.** [4 FM, 2 in die nächste FM], um (18)

**Runde 22.** [Festemaschen], um (18)

*Fertigstellen, Stopfen, Lasse Faden für das Nähen*

\* Pfoten kann man mit Acrylfarben (Bastelfarben) gestalten



## Körper

*Beginnend mit schwarz, Weiss, Altrosa, Altrosa-Schwarz (= zwei dünnere Wollfäden einer in Altrosa und einer in Schwarz zusammen drehen), Weiss-Hellgelb (= zwei dünnere Wollfäden einer in Weiss und einer in Hellgelb zusammen drehen)*

**Runde 1.** 6 Festemaschen in einem magischen Ring (6)

**Runde 2.** [2 In jede Festmasche], um (12)

**Runde 3.** [1 Festemasche, 2 in die nächste Festemaschen], um (18)

**Runde 4.** [2 Festemaschen, 2 in die nächste Festmasche], um (24)

**Runde 5.** [3 Festemaschen, 2 in die nächste Festmasche], um (30)

**Runde 6.** [4 FM, 2 in die nächste FM] 2x, 2 FM, **Weiss**, 1 FM, **Altrosa**, 1 FM, 2 in die nächste FM, 4 FM, (+ 1, **Weiss**, + 1) in die nächste FM, **Schwarz**, [4 FM, 2 in die nächste FM] 2x, um (36)

**Runde 7.** [5 FM, 2 in die nächste FM] 2x, 2 FM, **Weiss**, 1 FM, **Altrosa**, 2 FM, 2 in



die nächste FM, 5 FM, (+ 1, **Weiss**, + 1) in die nächste FM, **Schwarz**, [5 FM, 2 in die nächste FM] 2x, um (42)

**Runde 8.** 16 FM, **Weiss**, 1 FM, **Altrosa**, 10 FM, **Weiss**, 1 FM, **Schwarz**, 14 FM, um (42)

**Runde 9.** 17 FM, **Weiss**, 1 FM, **Altrosa**, 9 FM, **Weiss**, 1 FM, **Schwarz**, 14 FM, um (42)

**Runde 10.** 18 FM, **Weiss**, 1 FM, **Altrosa**, 8 FM, **Weiss**, 1 FM, **Schwarz**, 14 FM, um (42)

**Runde 11.** 19 FM, **Altrosa-Schwarz**, 8 FM, **Schwarz**, 15 FM, um (42)

**Runde 12.** 20 FM, **Altrosa-Schwarz**, 6 FM, **Schwarz**, 16 FM, um (42)

**Runde 13.** 22 FM, **Altrosa-Schwarz**, 3 FM, **Schwarz**, 17 FM, um (42)

**Runde 14-20.** [Festmasche], um (42)

**Runde 21-23.** 24 FM, **Weiss-Hellgelb**, 2 FM, **Schwarz**, 16 FM, um (42)

**Runde 24.** 12 FM, [2 FM, Abnahme] 3x, **Weiss-Hellgelb**, 2 FM, **Schwarz**, Abnahme, [2 FM, Abnahme] 2x, 6 FM, um (36)

**Runde 25.** 18 FM, *Bein 5te FM einstecken* 12 FM vom Bein häkeln, *Körper 3 FM auslassen*, 1 FM, **Weiss-Hellgelb**, 2 FM, **Schwarz**, 1 FM, *Bein 7te FM einstecken*, 12 FM vom Bein häkeln, *Körper 3 FM auslassen*, 8 FM, um (54)

**Runde 26.** 31 FM, **Weiss-Hellgelb**, 2 FM, **Schwarz**, 21 FM, um (54)

**Runde 27.** [7 FM, Abnahme] 3x, 3 FM, **Weiss-Hellgelb**, 4 FM, Abnahme, 7 FM, **Schwarz**, Abnahme, 7 FM, Abnahme, um (48)

**Runde 28.** 19 FM, **Weiss-Hellgelb**, 20 FM, **Schwarz**, 9 FM, um (48)

**Runde 29.** [Festemaschen], um (48)

**Runde 30.** [6 Festemaschen, Abnahme], um (42)

**Runde 31.** [Festemaschen], um (42)

**Runde 33.** 29 FM, **Weiss-Hellgelb**, 1 FM, **Schwarz**, 12 FM, um (42)

**Runde 34.** [5 Festemaschen, Abnahme], um (36)

**Runde 35.** [Festemaschen], um (36)

**Runde 36.** [4 Festemaschen, Abnahme], um (30)

**Runde 37.** [3 Festemaschen, Abnahme], um (24)

**Runde 38-41.** [Festemaschen], um (24)

**Runde 42.** [1 Festemasche, 2 in die nächste Festemaschen], (36)

**Runde 43.** [Festemaschen] 20x, Rest belassen, um (20)

*Fertigstellen, Stopfen, Lasse langen Faden für das Nähen*



## Halsband (alternative zum Geschirr „unten abgebildet“)

*Beginnend mit beliebiger Farbe*

**Runde 1.** Kette 33 + 1, 33 FM Kette zurück (33)

*Fertigstellen, Lasse Faden für das Nähen*

## Fuss Hinten rechts

*Beginnend mit schwarz, Wechsel mit Camel, Weiss-Hellgelb (= zwei dünnere Wollfäden einer in Weiss und einer in Hellgelb zusammen drehen)*

**Runde 1.** ([**Schwarz**, 2 FM, **Camel**, 1 FM,] 2x), in einem magischen Ring (6)

**Runde 2.** (**Camel**, + 1,  $\frac{\text{Camel}}{\text{Schwarz}}$ , + 1) In nächste FM,  $\frac{\text{Schwarz}}{\text{Camel}}$ , 2 In nächste FM, [(  $\frac{\text{Camel}}{\text{Schwarz}}$ , + 1, **Camel**, + 1) In nächste FM] 2x,  $\frac{\text{Schwarz}}{\text{Camel}}$ , 2 In nächste FM, (**Camel**, + 1,  $\frac{\text{Camel}}{\text{Schwarz}}$ , + 1) In nächste FM, um (12)

**Runde 3.** **Camel**, 2 FM,  $\frac{\text{Camel}}{\text{Schwarz}}$ , 1 FM, 2 in die nächste FM, **Camel**, 3 FM, 2 in die nächste FM,  $\frac{\text{Camel}}{\text{Schwarz}}$ , 3 FM, **Camel**, 2 in die nächste FM,, um (15)

**Runde 4-5.** [Festemaschen], um (15)

**Runde 6.** 3 FM, **Schwarz**, Abnahme, 3 FM, Abnahme, **Camel**, 3 FM, Abnahme, um (12)

**Runde 7.** 2 FM, **Schwarz**, 2 FM, Abnahme, 4 FM, **Camel**, Abnahme, um (10)

**Runde 8.** 2 FM, **Schwarz**, 7 FM, **Camel**, 1 FM, um (10)

- Runde 9.** 3 FM, **Schwarz**, 1 FM, 2 in die nächste FM, 4 FM, (+ 1, **Camel**, + 1) in die nächste FM, um (12)
- Runde 10.** 3 FM, **Schwarz**, 8 FM, **Camel**, 1 FM, um (12)
- Runde 11.** wenden, 1 FM, **Schwarz**, 5 FM, wenden, 4 FM, wenden, 2 FM, wenden, 3 FM, **Camel**, 1 FM, um (12)
- Runde 12.** (3 FM, **Schwarz**, 2 FM nur ins Vordere Maschenglied einstechen), 6 FM, um (12)
- Runde 13.** **Weiss-Hellgelb**, 3 FM, **Schwarz**, 2 in die nächste FM, [3 FM, 2 in die nächste FM] 2x, um (15)
- Runde 14.** 1 FM, **Weiss-Hellgelb**, 3 FM, **Schwarz**, 2 in die nächste FM, [4 FM, 2 in die nächste FM] 2x, um (18)
- Runde 15.** 2 FM, **Weiss-Hellgelb**, 2 FM, **Schwarz**, 1 FM, 2 in die nächste FM, [5 FM, 2 in die nächste FM] 2x, um (21)
- Runde 16.** 3 FM, **Weiss-Hellgelb**, 2 FM, **Schwarz**, 1 FM, 2 in die nächste FM, [6 FM, 2 in die nächste FM] 2x, um (24)
- Runde 17.** 4 FM, **Weiss-Hellgelb**, 1 FM, **Schwarz**, 19 FM, um (24)
- Runde 18.** 5 FM, **Weiss-Hellgelb**, 1 FM, **Schwarz**, 18 FM, um (24)
- Runde 19.** 5 FM, **Weiss-Hellgelb**, 1 FM, **Schwarz**, Abnahme, [6 FM, Abnahme] 2x, um (21)
- Runde 20.** [5 FM, Abnahme], um (18)
- Runde 21.** [4 FM, Abnahme], um (15)
- Runde 22.** [3 FM, Abnahme], um (12)
- Runde 23.** [Abnahme], um (6)
- Fertigstellen, Stopfen, Lasse langen Faden für das Nähen*



**Rechter Fuss**      **Linker Fuss**

## Fuss Hinten Links

*Beginnend mit schwarz, Wechsel mit Camel, Weiss-Hellgelb (= zwei dünnere Wollfäden einer in Weiss und einer in Hellgelb zusammen drehen)*

- Runde 1.** ([**Schwarz**, 2 FM, **Camel**, 1 FM,] 2x), in einem magischen Ring (6)
- Runde 2.** (**Camel**, + 1,  $\frac{\text{Camel}}{\text{Schwarz}}$ , + 1) In nächste FM,  $\frac{\text{Schwarz}}{\text{Camel}}$ , 2 In nächste FM, [(  $\frac{\text{Camel}}{\text{Schwarz}}$ , + 1, **Camel**, + 1) In nächste FM] 2x,  $\frac{\text{Schwarz}}{\text{Camel}}$ , 2 In nächste FM, (**Camel**, + 1,  $\frac{\text{Camel}}{\text{Schwarz}}$ , + 1) In nächste FM, um (12)
- Runde 3.** **Camel**, 2 FM,  $\frac{\text{Camel}}{\text{Schwarz}}$ , 1 FM, 2 in die nächste FM, **Camel**, 3 FM, 2 in die nächste FM,  $\frac{\text{Camel}}{\text{Schwarz}}$ , 3 FM, **Camel**, 2 in die nächste FM, um (15)
- Runde 4-5.** [Festemaschen], um (15)
- Runde 6.** 3 FM, Abnahme, 2 FM, **Schwarz**, 1 FM, Abnahme, 3 FM, **Camel**, Abnahme, um (12)
- Runde 7.** 4 FM, **Schwarz**, Abnahme, 4 FM, Abnahme, um (10)
- Runde 8.** 1 FM, **Camel**, 3 FM, **Schwarz**, 6 FM, um (10)
- Runde 9.** 1 FM, **Camel**, 3 FM, (+ 1, **Schwarz**, + 1) in die nächste FM, 4 FM, 2 in die nächste FM, um (12)
- Runde 10.** 2 FM, **Camel**, 4 FM, **Schwarz**, 6 FM, um (12)
- Runde 11.** wenden, 6 FM, wenden, 4 FM, wenden, 2 FM, wenden, 4 FM, um (12)
- Runde 12.** (2 FM, **Camel**, 3 FM, **Schwarz**, 1 FM, nur ins Vordere Maschenglied einstechen), 6 FM, um (12)
- Runde 13.** 3 FM, (+1, **Weiss-Hellgelb**, +1) in die nächst, 2 FM, **Schwarz**, 1 FM, 2 in die nächste FM, 3 FM, 2 in die nächste FM, um (15)
- Runde 14.** 4 FM, (+1, **Weiss-Hellgelb**, +1) in die nächst, 2 FM, **Schwarz**, 2 FM, 2 in die nächste FM, 4 FM, 2 in die nächste FM, um (18)
- Runde 15.** 5 FM, (+1, **Weiss-Hellgelb**, +1) in die nächst, 1 FM, **Schwarz**, 4 FM, 2 in die nächste FM, 5 FM, 2 in die nächste FM, um (21)
- Runde 16.** 6 FM, (+1, **Weiss-Hellgelb**, +1) in die nächst, 1 FM, **Schwarz**, 5 FM, 2 in die nächste FM, 6 FM, 2 in die nächste FM, um (24)
- Runde 17-18.** 7 FM, **Weiss-Hellgelb**, 1 FM, **Schwarz**, 16 FM, um (24)
- Runde 19.** 6 FM, Abnahme, **Weiss-Hellgelb**, 1 FM, **Schwarz**, 5 FM, Abnahme, 6 FM, Abnahme, um (21)
- Runde 20.** [5 FM, Abnahme], um (18)
- Runde 21.** [4 FM, Abnahme], um (15)
- Runde 22.** [3 FM, Abnahme], um (12)

**Runde 23.** [Abnahme], um (6)  
*Fertigstellen, Stopfen, Lasse langen Faden für das Nähen*

## Schwanz/Rute

Beginnend mit **weiss**, Wechsel mit **Schwarz**

**Runde 1.** 6 FM in einem magischen Ring (6)

**Runde 2.** [Festmasche], um (6)

**Runde 3. Schwarz.** [2 FM, 2 in die nächste FM], um (8)

**Runde 4.** [Festmasche], um (8)

**Runde 5.** [3 FM, 2 in die nächste FM], um (10)

**Runde 6.** [Festmasche], um (10)

**Runde 7.** [4 FM, 2 in die nächste FM], um (12)

**Runde 8.** [Festmasche], um (12)

**Runde 9.** [5 FM, 2 in die nächste FM], um (14)

**Runde 10.** [Festmasche], um (14)

-  
*Stopfen*

**Runde 11.** [6 FM, 2 in die nächste FM], um (16)

**Runde 12.** [Festmasche], um (16)

**Runde 13.** 13 FM, wenden, 6 FM, wenden, 9 FM, um (16)

**Runde 14-20.** [Festmasche], um (16)

-  
*Stopfen*

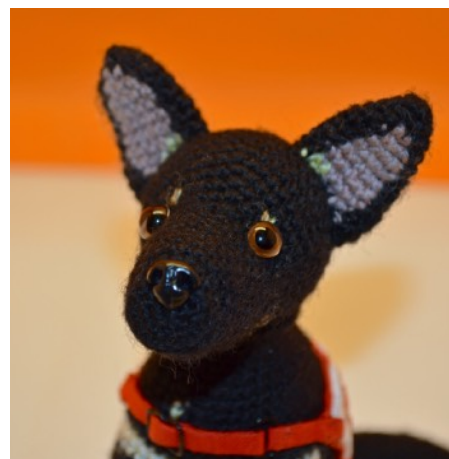
**Runde 21.** 15 FM, wenden, 6 FM, wenden, 7 FM, um (16)

**Runde 22-27.** [Festmasche], um (16)

**Runde 28.** [7 FM, 2 in die nächste FM], um (18)

**Reihe 29.** [Festmasche], um (18)

*Fertigstellen, Stopfen, Lasse langen Faden für das Nähen*



**Für Flauschigen Effekt mit z.b. Zupfbürste (für Haustiere)  
Bürsten**

